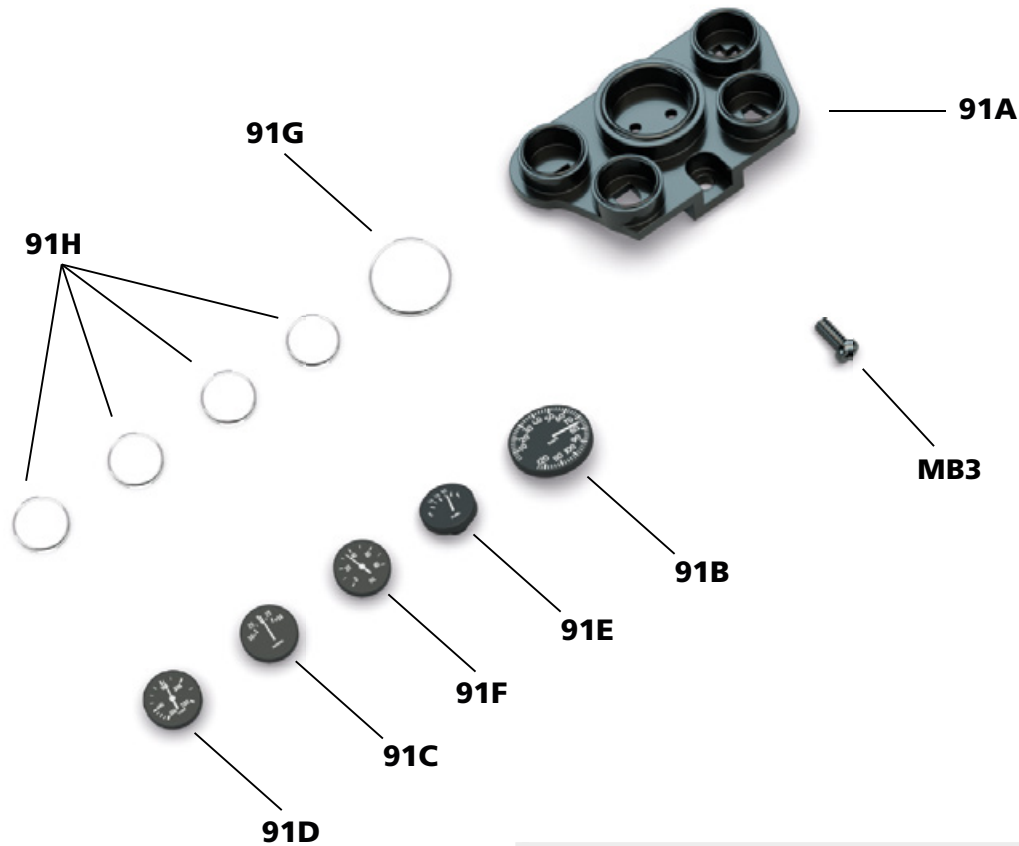


# Het bouwen van de 'Raket naar de Maan'-jeep: stap voor stap

*In deze handleiding monteert u stap voor stap  
het instrumentenpaneel.*

## HET INTERIEUR



### Geleverde onderdelen

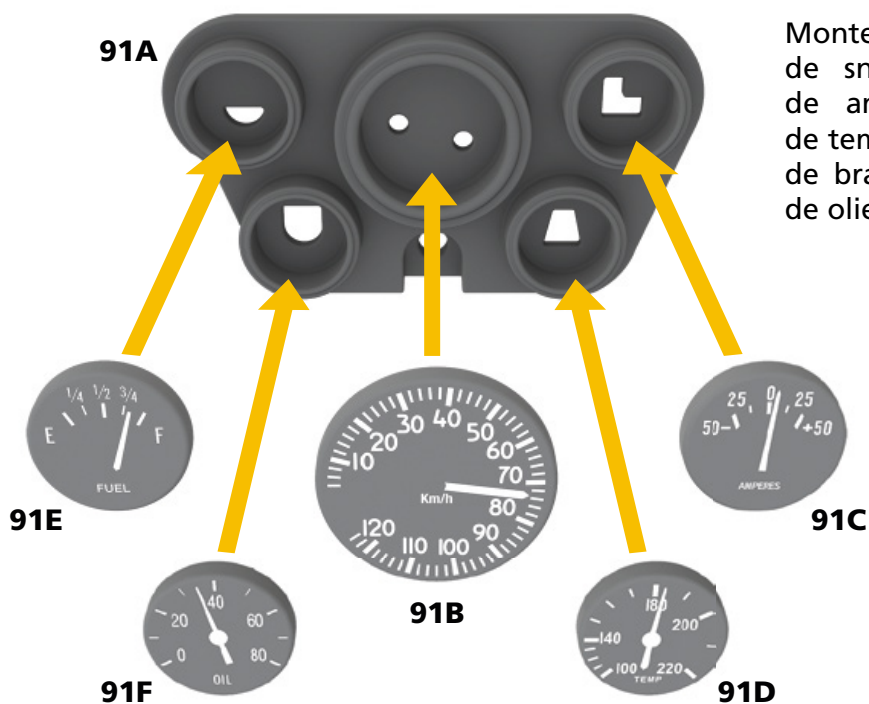
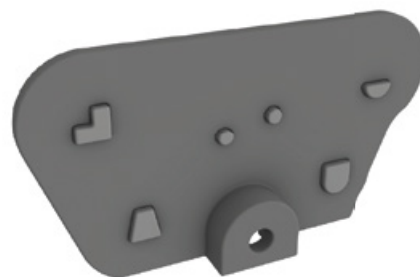
ref.	naam	aantal
<b>91A</b>	instrumentenpaneel	1
<b>91B</b>	snelheidsmeter	1
<b>91C</b>	ampèremeter	1
<b>91D</b>	temperatuurmeter	1
<b>91E</b>	brandstofmeter	1
<b>91F</b>	oliedrukmeter	1
<b>91G</b>	groot meterglas	1
<b>91H</b>	klein meterglas	4
<b>MB3</b>	schroef	1

# Montage nummer 91

## STAP 1

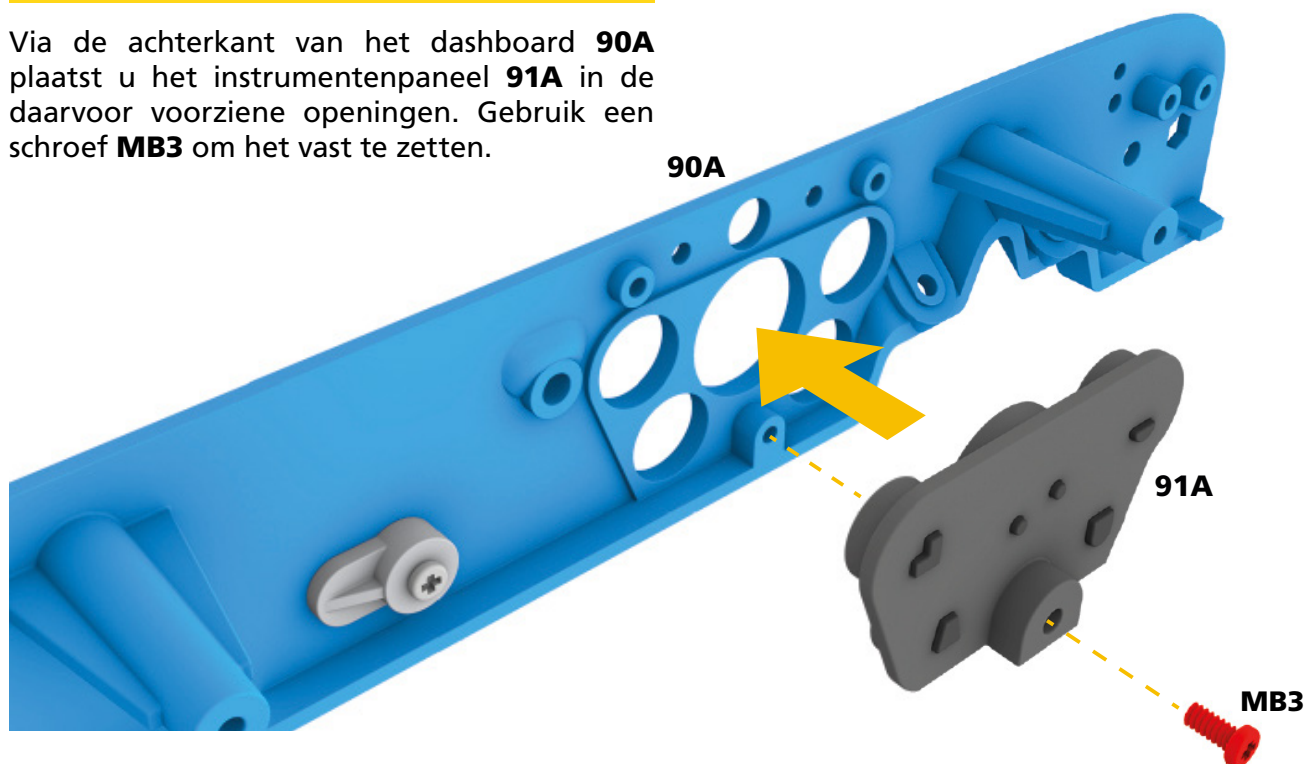
Monteer de meters op het paneel **91A**: de snelheidsmeter **91B** in het midden, de ampèremeter **91C** rechts bovenaan, de temperatuurmeter **91D** rechts onderaan, de brandstofmeter **91E** links bovenaan en de oliedrukmeter **91F** links onderaan.

De pinnen van de meter verschillen van elkaar zodat ze correct worden gemonteerd.



## STAP 2

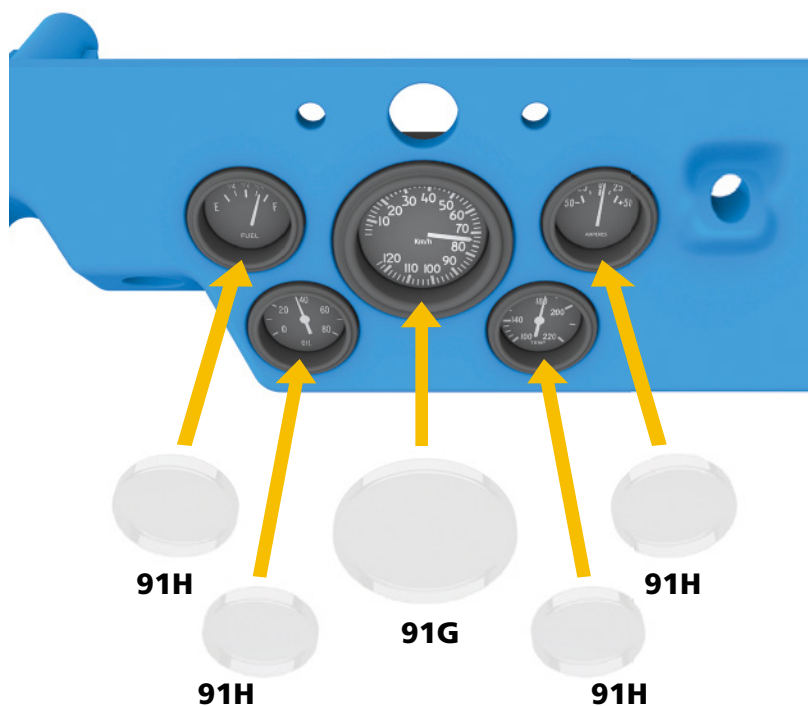
Via de achterkant van het dashboard **90A** plaatst u het instrumentenpaneel **91A** in de daarvoor voorziene openingen. Gebruik een schroef **MB3** om het vast te zetten.



## Montage nummer 91

### STAP 3

Breng de meterglazen aan: het grote meterglas **91G** past in het midden en de kleine glazen **91H** passen op de kleine meters.



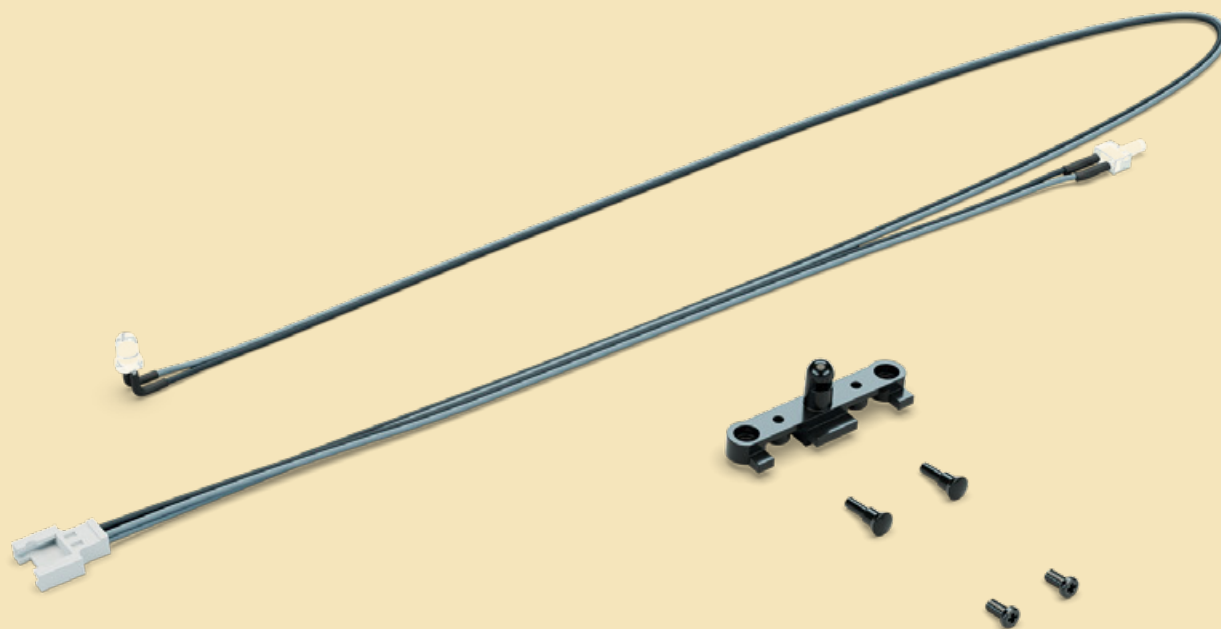
### RESULTAAT VAN MONTAGE NUMMER 91



# Uw volgende nummer

*Bij nummer 92 ontvangt u het tweede deel van de stroomkabels.*

## HET INTERIEUR



RESULTAAT VAN MONTAGE